



بناء مستقبل أكثر إشراقًا

نشرة المعلومات - أبريل لعام 2024

نحن شركة Olam Agri

شركة زراعية عالمية متميزة ورائدة في السوق تركز على الأسواق الاستهلاكية النهائية العالية النمو.

تمتد قدراتنا في مجالات الأغذية والأعلاف والألياف والصناعات الزراعية والخدمات الزراعية إلى أكثر من 30 دولة، ونشارك في تدفقات التجارة الغذائية والزراعية العالمية، ونعمل مع المزارعين والعملاء لربط الأصول المحلية والوجهات العالمية.

بفضل البصمة العالمية وقدرات المعالجة، نقوم بتحويل الأغذية والأعلاف والألياف لإضفاء قيمة للعملاء وتمكين المجتمعات الزراعية من الازدهار بشكل مستدام، لتلبية احتياجات الاستهلاك المتغيرة والأمن الغذائي والاستدامة التي تشكل المشهد الغذائي والزراعي العالمي.

انطلاقًا من هدفنا واسترشادًا بقيمتنا:

تحويل الأغذية والأعلاف والألياف
من أجل مستقبل أكثر استدامة

التعاون، الذكاء، نطاق بارع-
ريادة الأعمال، الاستدامة

غايتنا

قيمتنا

لمحة

أكثر من 30
دولة

إيرادات

بقيمة 31.3
مليار دولار
أمريكي

10000
موظف

8400
عميل

أكثر من 65
منشأة من المستوى 1
والمستوى 2*

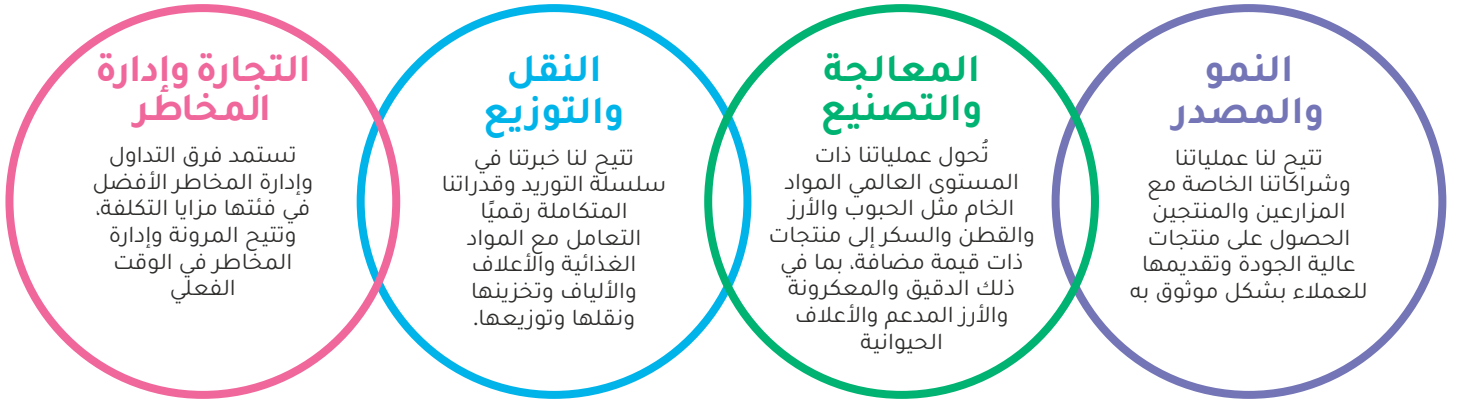
تمت معالجة
39.5 مليون
طن متري

جميع البيانات تتعلق بعام 2023

*تشير منشآت المستوى 1 إلى منشآت التصنيع الكبيرة، وتشير منشآت المستوى 2 إلى رفح/معالجة الحبوب أو أصول الأسطول/المنبع

القدرات والخبرة

لدينا فهم عميق لاحتياجات السوق، تم بناؤه من خلال وجودنا على أرض الواقع، إلى جانب قدرات التشغيل القوية والخبرة في التداول وإدارة المخاطر.



المنتجات والخدمات

نحن نساعد العملاء في جميع أنحاء العالم على تلبية الطلب المتزايد على الأغذية والأعلاف والألياف، سواء كان ذلك من خلال العمل مع مزارعي الأرز في آسيا، أو الحصول على القطن من أستراليا، أو إنتاج منتجات ذات قيمة مضافة في إفريقيا، فإن حافظة أعمالنا الواسعة الرائدة في السوق تمكننا من تحقيق ذلك.



التأثير المستدام

نحن ملتزمون ببناء مستقبل مستدام حيث تساهم الأغذية والزراعة بشكل إيجابي في الحفاظ على بيئتنا، وتعزيز المجتمعات، وتعزيز الأمن الغذائي.

مستترشدين بهدفنا المتمثل في تحويل الأغذية والأعلاف والألياف من أجل مستقبل أكثر استدامة، نركز على إحداث تأثير إيجابي في المناخ والطبيعة وسبل العيش.

نحن نعمل جنبًا إلى جنب مع المنتجين والعملاء وأصحاب المصلحة لبناء شراكات دائمة، وإجراء أعمالنا بشكل مستدام لإحداث تأثير إيجابي في المناخ والطبيعة والتنوع البيولوجي، وتحسين الوصول إلى الغذاء والتغذية، وتمكين المجتمعات الزراعية من الازدهار.

تابعنا



Linkedin

تعرف على المزيد

olamagri.com

